

X.HTF

По вопросам продаж и поддержки обращайтесь:

Алматы (7273)495-231	Казань (843)206-01-48	Новокузнецк (3843)20-46-81	Смоленск (4812)29-41-54
Архангельск (8182)63-90-72	Калининград (4012)72-03-81	Новосибирск (383)227-86-73	Сочи (862)225-72-31
Астрахань (8512)99-46-04	Калуга (4842)92-23-67	Омск (3812)21-46-40	Ставрополь (8652)20-65-13
Барнаул (3852)73-04-60	Кемерово (3842)65-04-62	Орел (4862)44-53-42	Сургут (3462)77-98-35
Белгород (4722)40-23-64	Киров (8332)68-02-04	Оренбург (3532)37-68-04	Тверь (4822)63-31-35
Брянск (4832)59-03-52	Краснодар (861)203-40-90	Пенза (8412)22-31-16	Томск (3822)98-41-53
Владивосток (423)249-28-31	Красноярск (391)204-63-61	Пермь (342)205-81-47	Тула (4872)74-02-29
Волгоград (844)278-03-48	Курск (4712)77-13-04	Ростов-на-Дону (863)308-18-15	Тюмень (3452)66-21-18
Вологда (8172)26-41-59	Липецк (4742)52-20-81	Рязань (4912)46-61-64	Ульяновск (8422)24-23-59
Воронеж (473)204-51-73	Магнитогорск (3519)55-03-13	Самара (846)206-03-16	Уфа (347)229-48-12
Екатеринбург (343)384-55-89	Москва (495)268-04-70	Санкт-Петербург (812)309-46-40	Хабаровск (4212)92-98-04
Иваново (4932)77-34-06	Мурманск (8152)59-64-93	Саратов (845)249-38-78	Челябинск (351)202-03-61
Ижевск (3412)26-03-58	Набережные Челны (8552)20-53-41	Севастополь (8692)22-31-93	Череповец (8202)49-02-64
Иркутск (395)279-98-46	Нижний Новгород (831)429-08-12	Симферополь (3652)67-13-56	Ярославль (4852)69-52-93
Россия (495)268-04-70	Киргизия (996)312-96-26-47	Казахстан (7172)727-132	

X.HTF

X.HTF ТРЕХФАЗНЫЙ COMPLETE SOLUTION (380-415V / 50 HZ)

4" Complete Solution сделаны из гидравлической части ZDS из нержавеющей стали, трехфазного инкапсулированного двигателя Franklin с водяным охлаждением. X.HTF Complete Solution, произведены согласно стандарту ISO 9001, они доступны с максимальным расходом на 15.000 л/ч и с максимальным подъемом в 300 м. X.HTF Complete Solution подходят для того, чтобы быть использованы в подъеме, распределении и повышении давления в домашних и в промышленных системах водоснабжения, в поливе садов и огородов, для заполнения цистерн и автоклавов, в системах пожаротушения и мойки, в ситуациях наводнения, для заполнения фонтанов.



X.HTF

кВт: 0,37 - 3

Диапазон напряжения: 380-415V / 50Hz

Допуск напряжения по отношению к номинальным параметрам: +6% / -10% Un

Степень защиты: IP68

Максимальное допустимое количество песка в воде: 120 г/м³

Класс изоляции: B

Температура использования: 30°C

Флюкс охлаждения: минимум 8 см/секунду

Максимум запусков/час: 20, равномерно распределены

Монтаж: вертикальный/горизонтальный, вал вверх

Максимальный расход (Q): 15.000 л/ч

Максимальная высота в метрах (общее динамическое давление-H): 300 м

Максимальная глубина погружения: 150 м

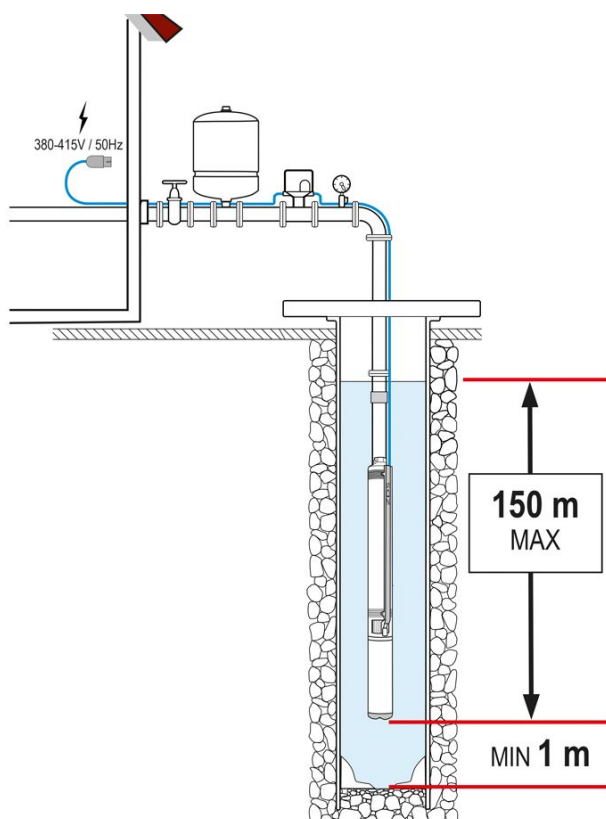
Диаметр выхода: 1" ¼ G-F, 2"G-F

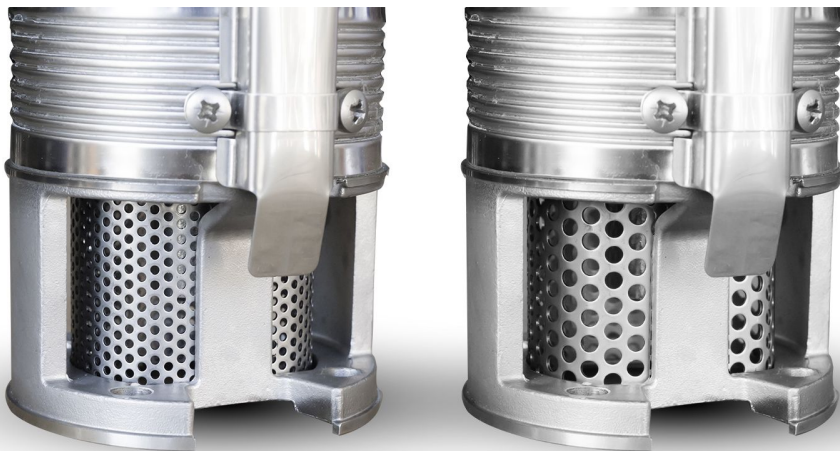
РН воды разрешен: 6,4 – 8,0

Требования защиты: для данного насоса Complete Solutions необходимо установить блок управления для запуска и с защитой от перегрузки согласно стандартам EN 60947-4-1 время отключения < 10 сек. at 5 x IN.

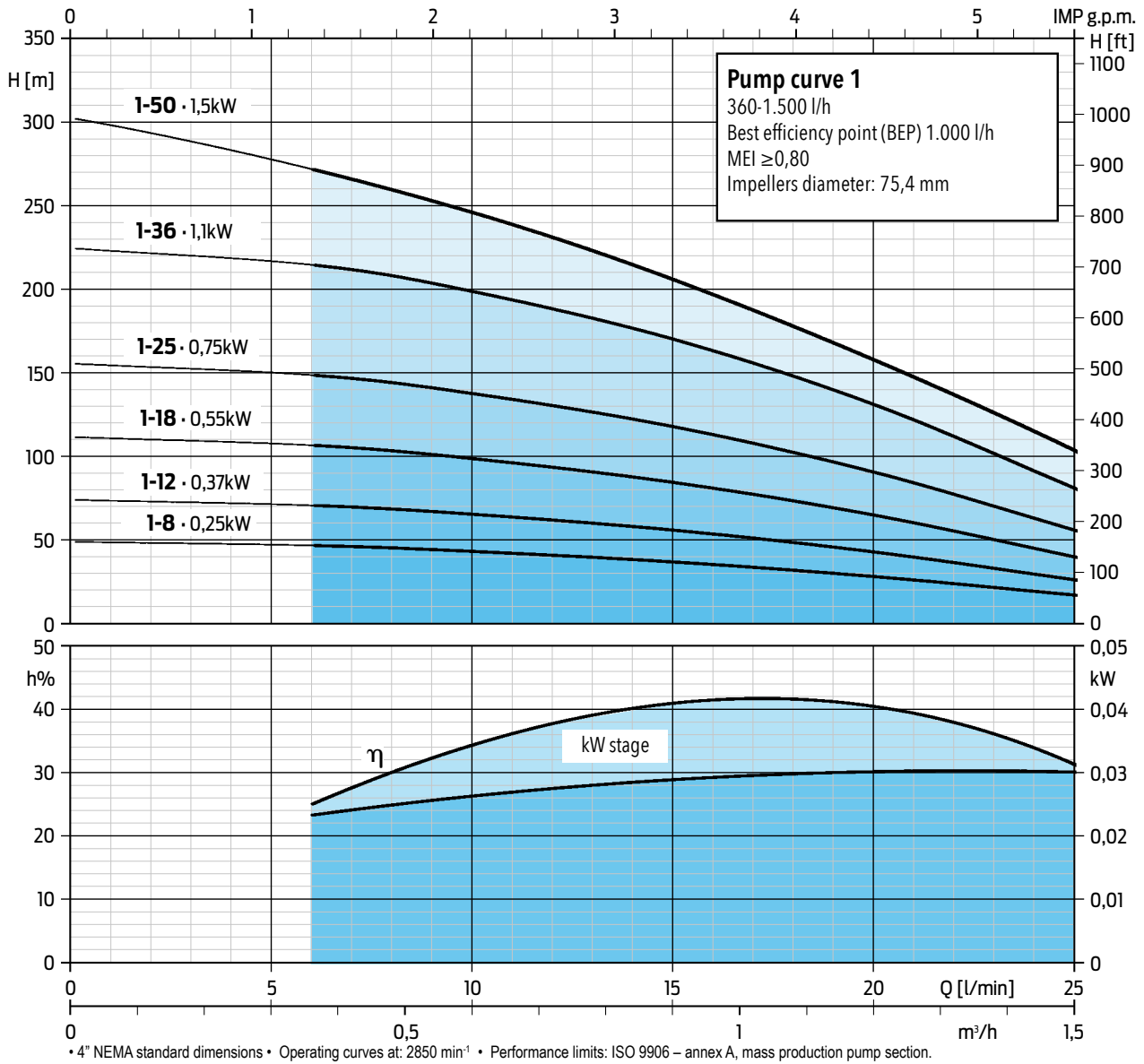
ИНФОРМАЦИЯ О ПРАВИЛЬНОЙ УСТАНОВКЕ

- Для того чтобы выбрать правильный насос нужно учитывать давление подачи и характеристики установки.
- Во время установки, необходимо проверить правильное напряжение питания.
- Правильная работа насоса гарантируется когда сечения кабеля питания выбрано корректно, учитывая мощность двигателя и расстояние между насосом и розеткой.
- Если используется генератор внутреннего сгорания, необходимо чтобы его мощность в кВт (в непрерывном режиме) была в три раза больше мощности электронасоса в кВт. Чтобы гарантировать полную защиту от помех в сети питания, рекомендуется использовать защищающее устройство SLP.
- Для обеспечения автоматической работы (только с помощью открытия и закрытия крана) необходима установка реле давления и расширительный бак, если не были ранее установлены.
- Мы рекомендуем устанавливать охлаждающий корпус в установках больше чем на 10 см, он гарантирует корректный поток для охлаждения двигателя.
- Максимальное допустимое количество песка в воде: 120 г/м³.





Hydraulic parts series 1



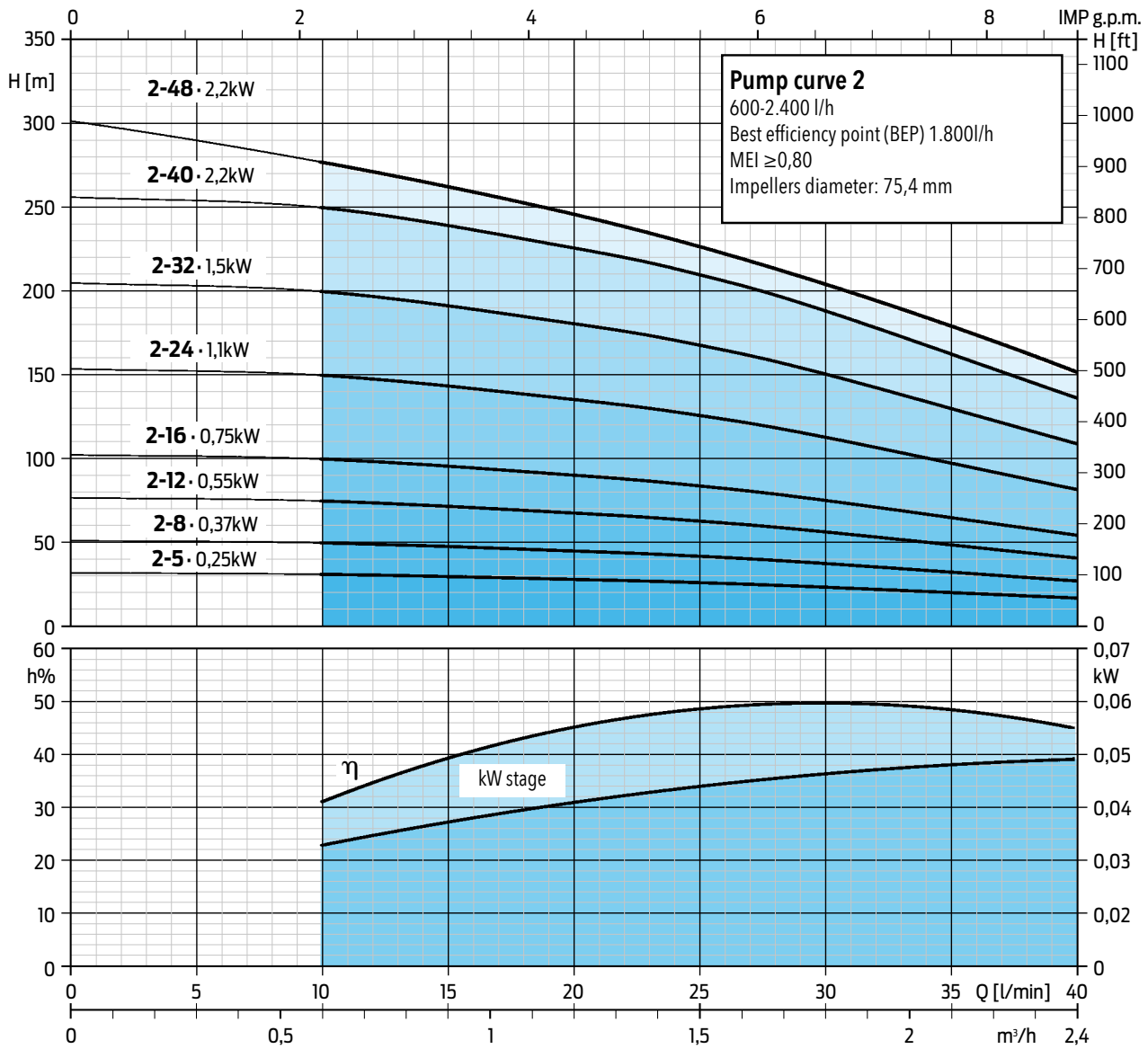
QS4P.1 Upper head and lower support in **TECHNOPOLIMER**

HYDRAULIC TECHNOPOLYMER Pump curve 1	CODE	COUPABLE MOTORS 50Hz n~2850 min ⁻¹			HYDRAULIC CHARACTERISTICS (n~2850 min ⁻¹) Delivery (Q) – Ø Outlet diameter: 1" ¼ G-F					Lenght	Weight	
		Power		Minimum Thrust	m³/h	0	0,36	0,6	1,2			1,5
		kW	HP									
QS4P.1-8	181005008	0,25	0,33	1500	Total head in meters = H= dynamic total pressure	50,2	48	44,4	29,2	18	357	2,5
QS4P.1-12	181005012	0,37	0,5	1500		75,4	72	66,6	43,8	27	437	3
QS4P.1-18	181005018	0,55	0,75	1500		113	108	99,9	65,7	40,5	557	3,9
QS4P.1-25	181005025	0,75	1	1500		157	150	138,8	91,3	56,3	697	4,8

QS4X.1 Upper head and lower support in **STAINLESS STEEL**

HYDRAULIC INOX Pump curve 1	CODE	COUPABLE MOTORS 50Hz n~2850 min ⁻¹			HYDRAULIC CHARACTERISTICS (n~2850 min ⁻¹) Delivery (Q) – Ø Outlet diameter: 1" ¼ G-F					Lenght	Weight	
		Power		Minimum Thrust	m³/h	0	0,36	0,6	1,2			1,5
		kW	HP									
QS4X.1-8	1810100081	0,25	0,33	1500	Total head in meters = H= dynamic total pressure	50,2	48	44,4	29,2	18	357	3,5
QS4X.1-12	1810100121	0,37	0,5	1500		75,4	72	66,6	43,8	27	437	4
QS4X.1-18	1810100181	0,55	0,75	1500		113	108	99,9	65,7	40,5	557	4,8
QS4X.1-25	1810100251	0,75	1	1500		157	150	138,8	91,3	56,3	697	5,7
QS4X.1-36	1810100361	1,1	1,5	2500		226,1	216	199,8	131,4	81	950	7,6
QS4X.1-50	1810100501	1,5	2	2500		300	280	260	170	106	1230	9,9

Hydraulic parts series 2



• 4" NEMA standard dimensions • Operating curves at 2850 min⁻¹ • Performance limits: ISO 9906 – annex A, mass production pump section.

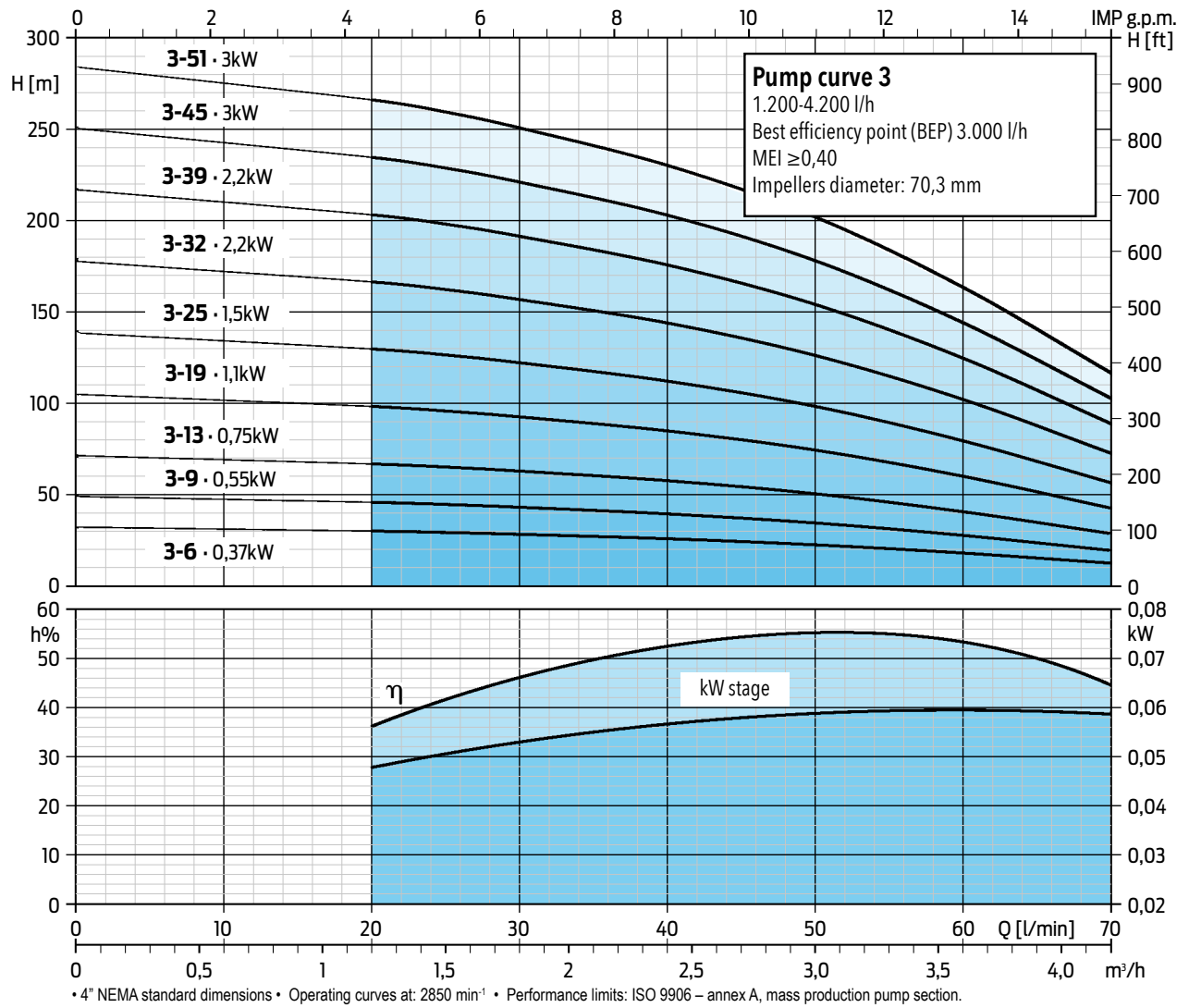
QS4P.2 Upper head and lower support in **TECHNOPOLIMER**

HYDRAULIC TECHNOPOLYMER Pump curve 2	CODE	COUPABLE MOTORS 50Hz n~2850 min ⁻¹			HYDRAULIC CHARACTERISTICS (n~2850 min ⁻¹)						Lenght	Weight
		Power		Minimum Thrust F [N]	Delivery (Q) – Ø Outlet diameter: 1" ¼ G-F							
		kW	HP		m³/h	0	0,6	1,2	1,5	1,8		
QS4P.2-5	181005105	0,25	0,33	1500	32	31,2	28,2	26,2	23,5	17,0	310	2,1
QS4P.2-8	181005108	0,37	0,5	1500	51,2	49,9	45,1	41,9	37,6	27,2	377	2,6
QS4P.2-12	181005112	0,55	0,75	1500	76,8	74,9	67,7	62,9	56,4	40,8	467	3,2
QS4P.2-16	181005116	0,75	1	1500	102,4	99,8	90,2	83,8	75,2	54,4	557	3,8
QS4P.2-24	181005124	1,1	1,5	2500	153,6	149,8	135,4	125,8	112,8	81,6	737	5,2

QS4X.2 Upper head and lower support in **STAINLESS STEEL**

HYDRAULIC INOX Pump curve 2	CODE	COUPABLE MOTORS 50Hz n~2850 min ⁻¹			HYDRAULIC CHARACTERISTICS (n~2850 min ⁻¹)						Lenght	Weight
		Power		Minimum Thrust F [N]	Delivery (Q) – Ø Outlet diameter: 1" ¼ G-F							
		kW	HP		m³/h	0	0,6	1,2	1,5	1,8		
QS4X.2-5	1810101051	0,25	0,33	1500	32	31,2	28,8	26,2	23,5	17	310	3,1
QS4X.2-8	1810101081	0,37	0,5	1500	51,2	49,9	45,1	41,9	37,6	27,2	377	3,6
QS4X.2-12	1810101121	0,55	0,75	1500	76,8	74,9	67,7	62,9	56,4	40,8	467	4,1
QS4X.2-16	1810101161	0,75	1	1500	102,4	99,8	90,2	83,8	75,2	54,4	557	4,8
QS4X.2-24	1810101241	1,1	1,5	2500	153,6	149,8	135,4	125,8	112,8	81,6	737	5,9
QS4X.2-32	1810101321	1,5	2	2500	204,7	199,7	180,5	167,7	150,4	108	917	7,7
QS4X.2-40	1810101401	2,2	3	3000	255,9	249,6	225,6	209,6	188	136	1130	8,5
QS4X.2-48	1810101481	2,2	3	4000	300	290	258	235	208	150	1310	9,9

Hydraulic parts series 3



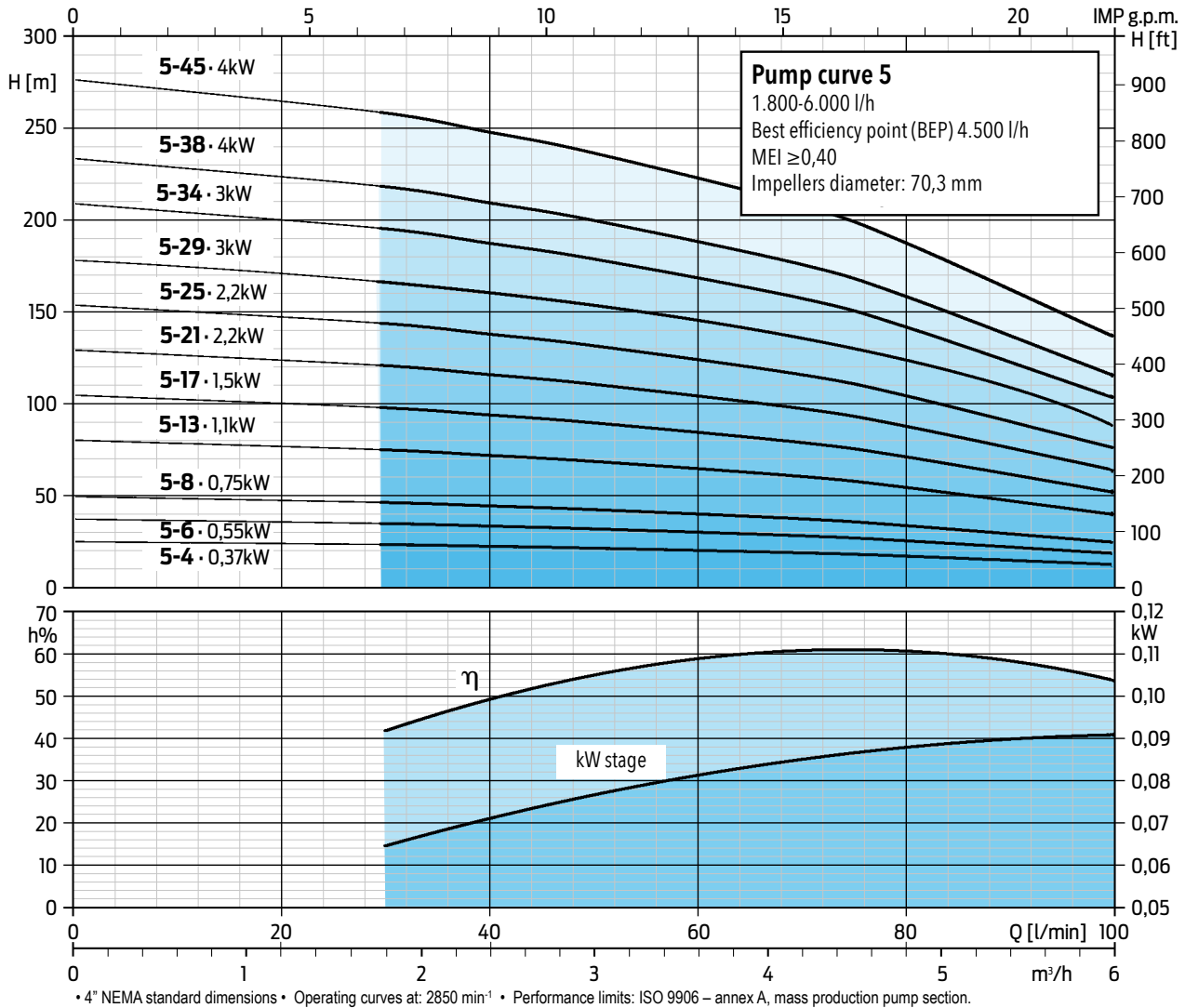
QS4P.3 Upper head and lower support in **TECHNOPOLIMER**

HYDRAULIC TECHNOPOLYMER Pump curve 3	CODE	COUPABLE MOTORS 50Hz n~2850 min ⁻¹			HYDRAULIC CHARACTERISTICS (n~2850 min ⁻¹)								Lenght	Weight
		Power		Minimum Thrust	Delivery (Q) – Ø Outlet diameter: 1" ¼ G-F									
		kW	HP		F [N]	m³/h	0	1,2	1,5	1,8	2,4	3		
QS4P.3-6	181005206	0,37	0,5	1500	Total head in meters = H= dynamic total pressure	33,3	31,2	30,4	29,4	27	23,7	13,7	392	2,6
QS4P.3-9	181005209	0,55	0,75	1500		50	46,8	45,6	44,1	40,5	35,6	20,6	490	3,2
QS4P.3-13	181005213	0,75	1	1500		72,2	67,6	65,9	63,7	58,5	51,4	29,8	620	4
QS4P.3-19	181005219	1,1	1,5	1500		105,5	98,8	96,3	93,1	85,5	75,1	43,5	815	5,6
QS4P.3-25	181005225	1,5	2	2500		138,8	130	126,8	122,5	112,5	98,8	57,3	1010	6,7

QS4X.3 Upper head and lower support in **STAINLESS STEEL**

HYDRAULIC INOX Pump curve 3	CODE	COUPABLE MOTORS 50Hz n~2850 min ⁻¹			HYDRAULIC CHARACTERISTICS (n~2850 min ⁻¹)								Lenght	Weight
		Power		Minimum Thrust	Delivery (Q) – Ø Outlet diameter: 1" ¼ G-F									
		kW	HP		F [N]	m³/h	0	1,2	1,5	1,8	2,4	3		
QS4X.3-6	1810102061	0,37	0,5	1500	Total head in meters = H= dynamic total pressure	33,3	31,2	30,4	29,4	27	23,7	13,7	392	3,6
QS4X.3-9	1810102091	0,55	0,75	1500		50	46,8	45,6	44,1	40,5	35,6	20,6	490	4,1
QS4X.3-13	1810102131	0,75	1	1500		72,2	67,6	65,9	63,7	58,5	51,4	29,8	620	5
QS4X.3-19	1810102191	1,1	1,5	1500		105,5	98,8	96,3	93,1	85,5	75,1	43,5	815	6,6
QS4X.3-25	1810102251	1,5	2	2500		138,8	130	126,8	122,5	112,5	98,8	57,3	1010	7,5
QS4X.3-32	1810102321	2,2	3	2500		177,6	166,4	162,2	156,8	144	126,4	73,3	1270	9,6
QS4X.3-39	1810102391	2,2	3	3000		216,5	202,8	197,7	191,1	175,5	154,1	89,3	1497	11
QS4X.3-45	1810102451	3	4	4000		249,8	234	228,2	220,5	202,5	177,8	103,1	1725	12,4
QS4X.3-51	1810102511	3	4	4000		283,1	265,2	258,6	249,9	229,5	201,5	116,8	1920	14,1

Hydraulic parts series 5



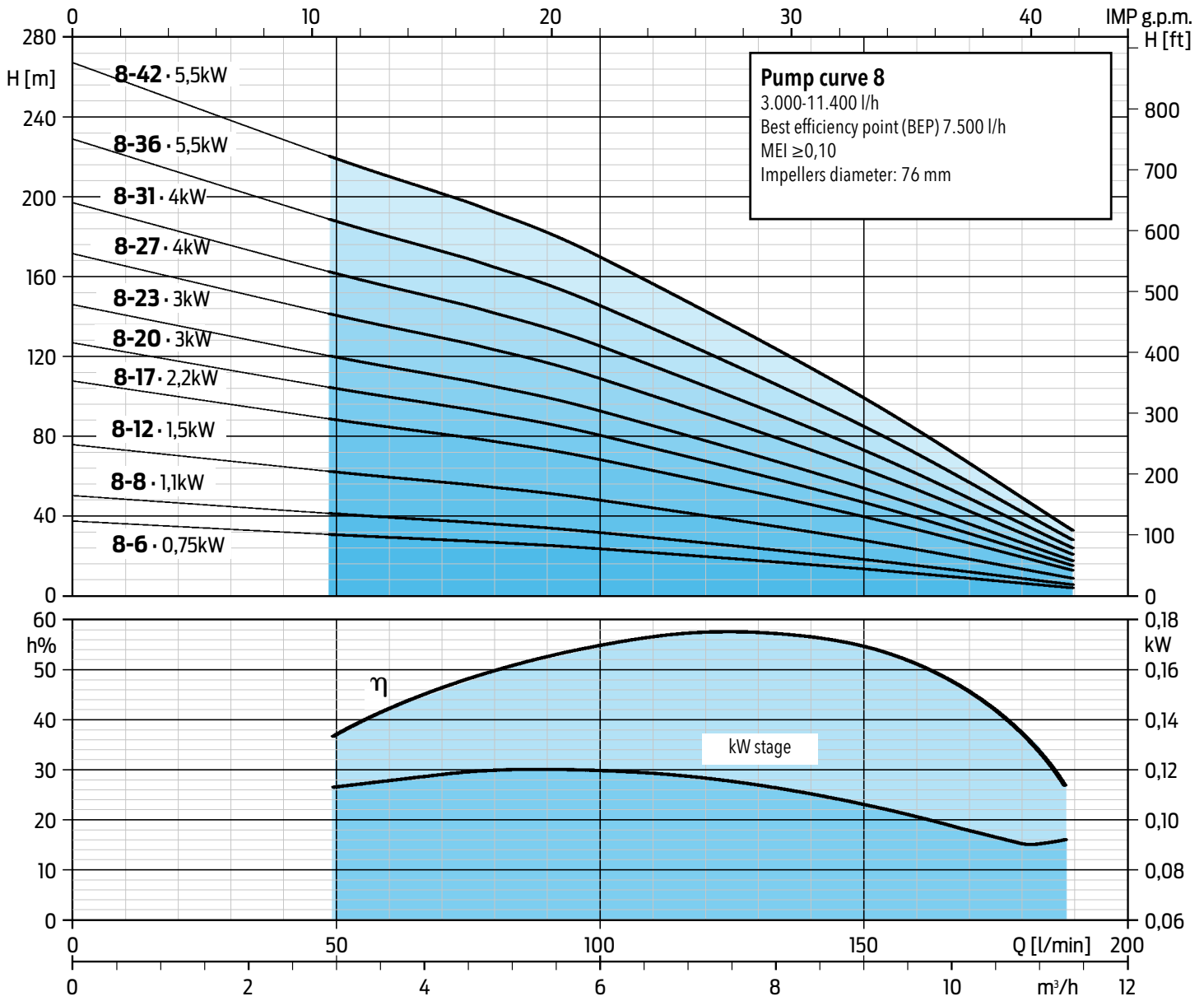
QS4P.5 Upper head and lower support in TECHNOLIMER

HYDRAULIC TECHNOLIMER Pump curve 5	CODE	COUPABLE MOTORS 50Hz n~2850 min ⁻¹			HYDRAULIC CHARACTERISTICS (n~2850 min ⁻¹) Delivery (Q) – Ø Outlet diameter: 1" ¼ G-F							Lenght mm	Weight kg	
		Power		Minimum Thrust F [N]	m³/h	0	1,8	2,4	3	4,2	4,8			6
		kW	HP											
QS4P.5-4	181005304	0,37	0,5	1500	Total head in meters = H= dynamic total pressure	24,5	22,9	22	21	18,5	16,7	12,1	327	2,2
QS4P.5-6	181005306	0,55	0,75	1500		36,8	34,4	33	31,5	27,7	25	18,2	392	2,6
QS4P.5-8	181005308	0,75	1	1500		49,1	45,8	44	42	37	33,3	24,2	457	3
QS4P.5-13	181005313	1,1	1,5	1500		79,7	74,5	71,5	68,3	60,1	54,2	39,4	620	4,1
QS4P.5-17	181005317	1,5	2,0	2500		104,3	97,4	93,5	89,3	78,5	70,8	51,5	750	5
QS4P.5-21	181005321	2,2	3,0	2500		128,8	120,3	115,5	110,3	97	87,5	63,3	880	5,8
QS4P.5-25	181005325	2,2	3,0	2500		153,3	143,3	137,5	131,3	115,5	104,2	75,8	1010	6,7

QS4X.5 Upper head and lower support in STAINLESS STEEL

HYDRAULIC INOX Pump curve 5	CODE	COUPABLE MOTORS 50Hz n~2850 min ⁻¹			HYDRAULIC CHARACTERISTICS (n~2850 min ⁻¹) Delivery (Q) – Ø Outlet diameter: 1" ¼ G-F							Lenght mm	Weight kg	
		Power		Minimum Thrust F [N]	m³/h	0	1,8	2,4	3	4,2	4,8			6
		kW	HP											
QS4X.5-4	1810103041	0,37	0,5	1500	Total head in meters = H= dynamic total pressure	24,5	22,9	22	21	18,5	16,7	12,1	327	3,2
QS4X.5-6	1810103061	0,55	0,75	1500		36,8	34,4	33	31,5	27,7	25	18,2	392	3,6
QS4X.5-8	1810103081	0,75	1	1500		49,1	45,8	44	42	37	33,3	24,2	457	4
QS4X.5-13	1810103131	1,1	1,5	1500		79,7	74,5	71,5	68,3	60,1	54,2	39,4	620	5,1
QS4X.5-17	1810103171	1,5	2	2500		104,3	97,4	93,5	89,3	78,5	70,8	51,5	750	6
QS4X.5-21	1810103211	2,2	3	2500		128,8	120,3	115,5	110,3	97	87,5	63,6	880	6,8
QS4X.5-25	1810103251	2,2	3	2500		153,3	143,3	137,5	131,3	115,5	104,2	75,8	1010	7,6
QS4X.5-29	1810103291	3	4	4000		177,9	166,2	159,5	152,3	134	120,8	87,9	1172	8,7
QS4X.5-34	1810103341	3	4	4000		208,5	194,8	187	178,5	157,1	141,7	103	1335	9,8
QS4X.5-38	1810103381	4	5,5	4000		233,1	217,1	209	199,5	175,6	158,3	115,1	1497	11,2
QS4X.5-45	1810103451	4	5,5	4000		276	257,9	247,5	236,3	207,9	187,5	136,4	1725	13

Hydraulic parts series 8

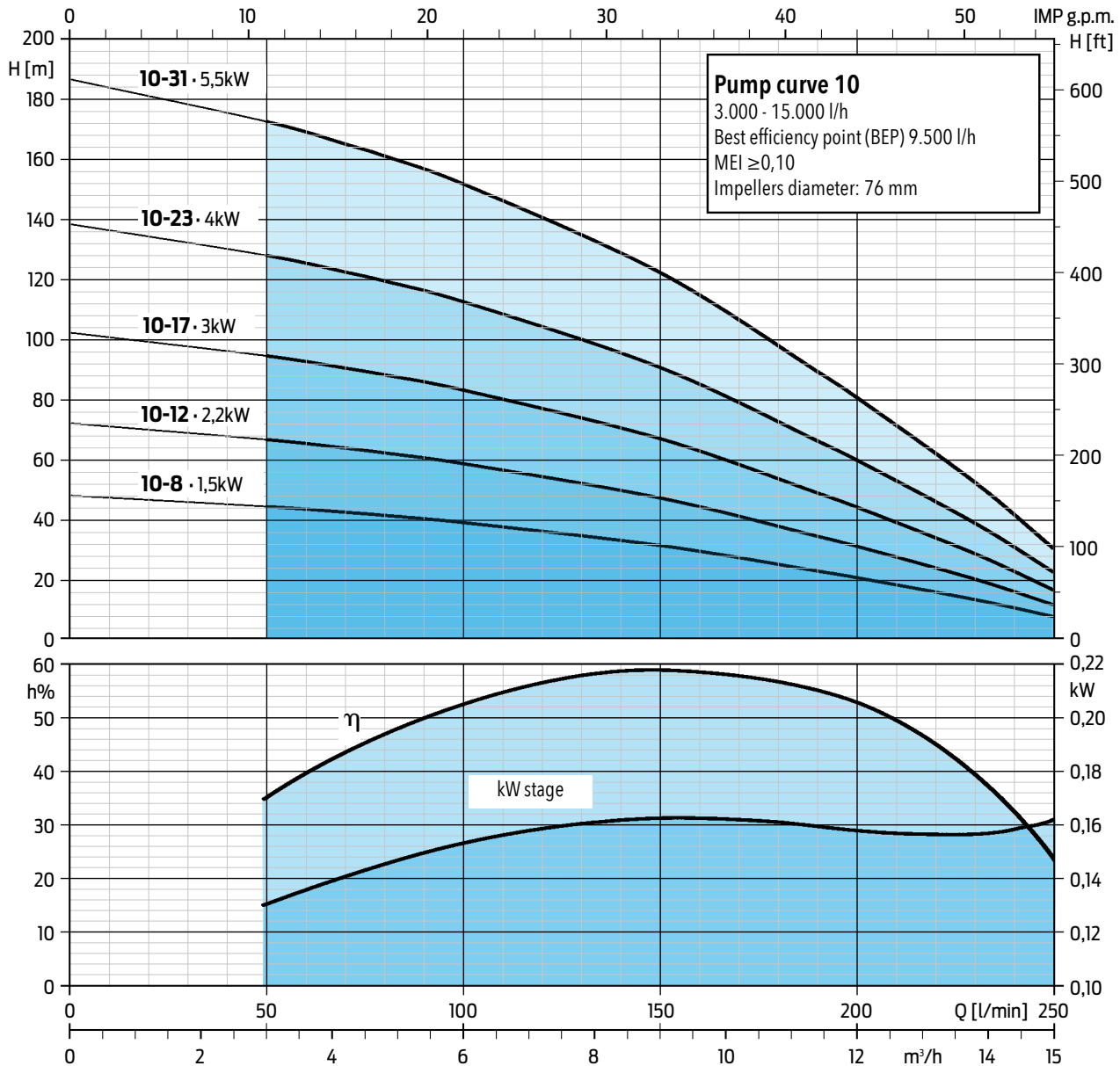


• 4" NEMA standard dimensions • Operating curves at: 2850 min⁻¹ • Performance limits: ISO 9906 – annex A, mass production pump section.

QS4X.8 Upper head and lower support in **STAINLESS STEEL**

HYDRAULIC INOX Pump curve 8	CODE	COUPABLE MOTORS 50Hz n~2850 min ⁻¹			HYDRAULIC CHARACTERISTICS (n~2850 min ⁻¹)						Lenght mm	Weight kg
		Power		Minimum Thrust F [N]	Delivery (Q) – Ø Outlet diameter: 2" G-F							
		kW	HP		m³/h	0	3	4,8	6	9		
QS4X.8-6	1810104061	0,75	1	1500	38,4	31,5	27,7	24,5	14,4	4,8	512	4,2
QS4X.8-8	1810104081	1,1	1,5	1500	51,2	42	36,9	32,7	19,2	6,4	617	4,8
QS4X.8-12	1810104121	1,5	2	1500	76,8	63	55,3	49	28,8	9,6	827	6,2
QS4X.8-17	1810104171	2,2	3	2500	108,8	89,3	78,4	69,4	40,8	13,6	1122	7,8
QS4X.8-20	1810104201	3	4	2500	128	105	92,2	81,7	48	16	1280	8,9
QS4X.8-23	1810104231	3	4	2500	147,2	120,8	106	93,9	55,2	18,4	1437	9,8
QS4X.8-27	1810104271	4	5,5	4000	172,8	141,8	124,5	110,2	64,8	21,6	1680	11,4
QS4X.8-31	1810104311	4	5,5	4000	198,4	162,8	142,9	126,6	74,4	24,8	1890	12,6
QS4X.8-36	1810104361	5,5	7,5	4000	230,4	189	166	147	86,4	28,8	2185	14,4
QS4X.8-42	1810104421	5,5	7,5	4000	268,8	220,5	193,6	171,5	100,8	33,6	2500	16,3

Hydraulic parts series 10



• 4" NEMA standard dimensions • Operating curves at: 2850 min⁻¹ • Performance limits: ISO 9906 – annex A, mass production pump section.

QS4X.10 Upper head and lower support in STAINLESS STEEL

HYDRAULIC INOX Pump curve 10	CODE	COUPABLE MOTORS 50Hz n~2850 min ⁻¹			HYDRAULIC CHARACTERISTICS (n~2850 min ⁻¹)										Lenght mm	Weight kg
		Power		Minimum Thrust F [N]	Delivery (Q) – Ø Outlet diameter: 2" G-F											
		kW	HP		m³/h	0	3	4,8	6	9	11,4	13,8	15			
						l/min	0	50	80	100	150	190	230	250		
QS4X.10-8	1810105081	1,5	2	1500	Total head in meters = H = dynamic total pressure	48,2	44,4	41,6	39,2	31,6	23,1	13,6	7,9	617	4,8	
QS4X.10-12	1810105121	2,2	3	1500		72,3	66,6	62,4	58,8	47,4	34,7	20,4	11,9	827	6,2	
QS4X.10-17	1810105171	3	4	2500		102,4	94,4	88,4	83,3	67,2	47,1	28,9	16,8	1122	7,8	
QS4X.10-23	1810105231	4	5,5	4000		138,6	127,7	119,6	112,7	90,9	66,4	39,1	22,8	1437	9,8	
QS4X.10-31	1810105311	5,5	7,5	4000		186,8	172,1	161,2	151,9	122,5	89,5	52,7	30,7	1890	12,7	

PRODUCT NOT AVAILABLE FOR THE EUROPEAN MARKET

Product codes and hydraulics performance data

X.HTF complete submersible pump



Hydraulic part with upper head and lower support in **stainless steel** and three-phase encapsulated water-cooled motor- **380-415V**

Model	Potenza		P.C.*	c.c.**	Hydraulic performance (n~2.850 min ⁻¹)											Cable1,5 m		Cable15 m		Cable30 m																																																																						
	kW	HP			ln	m ³ /h	0	0,6	1,5	2,4	4,2	6	11,4	15	Code		Code		Code																																																																							
	(A)	l/min	0	10	25	40	70	100	190	250																																																																																
PUMP CURVE 1	X.1-12.HTF	0,37	0,5	0,56	1,1	Total head in meters = H = dynamic total pressure	75,4	66,6	27												184075012	184075012L	184075012L1																																																																			
	X.1-12.HTF.DRP																				184075012S	184075012S1	184075012S2																																																																			
	X.1-18.HTF	0,55	0,75	0,81	1,6																113	99,9	40,5																																																																			
	X.1-18.HTF.DRP																																					184075018S	184075018S1	184075018S2																																																		
	X.1-25.HTF	0,75	1	1,07	2,1																																	157	138,8	56,3																																																		
	X.1-25.HTF.DRP																																																						184075025S	184075025S1	184075025S2																																	
X.1-36.HTF	1,1	1,5	1,49	2,9	226,1	199,8	91																																																																																			
X.1-36.HTF.DRP																																																								184075036S	184075036S1	184075036S2																																
PUMP CURVE 2	X.2-8.HTF	0,37	0,5	0,59																	1,2	Total head in meters = H = dynamic total pressure	51,2	49,9	41,9	27,2																																																																
	X.2-8.HTF.DRP																																																								184075108S	184075108S1	184075108S2																															
	X.2-12.HTF	0,55	0,75	0,86																	1,7																	76,8	74,9	62,9	40,8																																																	
	X.2-12.HTF.DRP																																																								184075112S	184075112S1	184075112S2																															
	X.2-16.HTF	0,75	1	1,11	2,1	102,4	99,8	83,8	54,4																																																																																	
	X.2-16.HTF.DRP																																																								184075116S	184075116S1	184075116S2																															
	X.2-24.HTF	1,1	1,5	1,6	3																																																				153,6	149,8	125,8	81,6																														
	X.2-24.HTF.DRP																																																																									184075124S	184075124S1	184075124S2														
X.2-32.HTF	1,5	2	2,16	4,1	204,7																	199,7	167,7	108																																																																		
X.2-32.HTF.DRP																																																								184075132S																		184075132S1	184075132S2															
PUMP CURVE 3	X.3-6.HTF	0,37	0,5	0,54																																		1,1	Total head in meters = H = dynamic total pressure	33,3		30,4	27	13,7																																														
	X.3-6.HTF.DRP																																																																									184075206S	184075206S1	184075206S2														
	X.3-9.HTF	0,55	0,75	0,77		1,5	50		45,6	40,5	20,6																																																																															
	X.3-9.HTF.DRP																																																																									184075209S	184075209S1	184075209S2														
	X.3-13.HTF	0,75	1	1,07		2																																																			72,2		65,9	58,5	29,8																													
	X.3-13.HTF.DRP																																																																									184075213S	184075213S1	184075213S2														
	X.3-19.HTF	1,1	1,5	1,49	2,8	105,5																	96,3	85,5	43,5																																																																	
	X.3-19.HTF.DRP																																																																									184075219S	184075219S1	184075219S2														
X.3-25.HTF	1,5	2	2	3,8	138,8																																			126,8	112,5	57,3																																																
X.3-25.HTF.DRP																																																								184075225S																		184075225S1	184075225S2															
PUMP CURVE 5	X.5-4.HTF	0,37	0,5	0,56			1,1	Total head in meters = H = dynamic total pressure	24,5			22	18,5	12,1																																																																												
	X.5-4.HTF.DRP																																																																									184075304S	184075304S1	184075304S2														
	X.5-6.HTF	0,55	0,75	0,81			1,6																																																		36,8			33	27,7	18,2																												
	X.5-6.HTF.DRP																																																																									184075306S	184075306S1	184075306S2														
	X.5-8.HTF	0,75	1	1,03		1,9	49,1																	44	37	24,2																																																																
	X.5-8.HTF.DRP																																																																									184075308S	184075308S1	184075308S2														
	X.5-13.HTF	1,1	1,5	1,63	3,1	79,7																																			71,5	60,1	39,4																																															
	X.5-13.HTF.DRP																																																																									184075313S	184075313S1	184075313S2														
	X.5-17.HTF	1,5	2	2,15	4																																																																					104,3			93,5	78,5	51,5											
	X.5-17.HTF.DRP																																																																																									
X.5-21.HTF	2,2	3	2,55	4,8	128,8					115,5	97	63,6																																																																														
X.5-21.HTF.DRP																																																								184075321S																																		
PUMP CURVE 8	X.8-6.HTF	0,75	1	1,07																																																				2,1	Total head in meters = H = dynamic total pressure	38,4			29	24,5	4,8																											
	X.8-6.HTF.DRP																																																																																									
	X.8-8.HTF	1,1	1,5	1,37			2,6															51,2			38,6	32,7	6,4																																																															
	X.8-8.HTF.DRP																																																																																									
	X.8-12.HTF	1,5	2	2,06		3,9	76,8																																		58	49	9,6																																															
	X.8-12.HTF.DRP																																																																																									
	X.8-17.HTF	2,2	3	2,85		5,3																																																																				109			82,1	69,4	13,6											
X.8-17.HTF.DRP	184075417S																																																								184075417S1	184075417S2																																
P.C.10	X.10-8.HTF	1,5	2	1,89	3,5	Total head in meters = H = dynamic total pressure		48,2			42,6	39,2	23,1	7,9																																																																												
	X.10-8.HTF.DRP																					184075508S	184075508S1	184075508S2																																																																		
	X.10-12.HTF	2,2	3	2,77	5,2																	72,3			64	58,8	34,7	11,9																																																														
X.10-12.HTF.DRP	184075512S					184075512S1	184075512S2																																																																																			

*Power consumption **Current consumption

По вопросам продаж и поддержки обращайтесь:

Алматы (7273)495-231	Казань (843)206-01-48	Новокузнецк (3843)20-46-81	Смоленск (4812)29-41-54
Архангельск (8182)63-90-72	Калининград (4012)72-03-81	Новосибирск (383)227-86-73	Сочи (862)225-72-31
Астрахань (8512)99-46-04	Калуга (4842)92-23-67	Омск (3812)21-46-40	Ставрополь (8652)20-65-13
Барнаул (3852)73-04-60	Кемерово (3842)65-04-62	Орел (4862)44-53-42	Сургут (3462)77-98-35
Белгород (4722)40-23-64	Киров (8332)68-02-04	Оренбург (3532)37-68-04	Тверь (4822)63-31-35
Брянск (4832)59-03-52	Краснодар (861)203-40-90	Пенза (8412)22-31-16	Томск (3822)98-41-53
Владивосток (423)249-28-31	Красноярск (391)204-63-61	Пермь (342)205-81-47	Тула (4872)74-02-29
Волгоград (844)278-03-48	Курск (4712)77-13-04	Ростов-на-Дону (863)308-18-15	Тюмень (3452)66-21-18
Вологда (8172)26-41-59	Липецк (4742)52-20-81	Рязань (4912)46-61-64	Ульяновск (8422)24-23-59
Воронеж (473)204-51-73	Магнитогорск (3519)55-03-13	Самара (846)206-03-16	Уфа (347)229-48-12
Екатеринбург (343)384-55-89	Москва (495)268-04-70	Санкт-Петербург (812)309-46-40	Хабаровск (4212)92-98-04
Иваново (4932)77-34-06	Мурманск (8152)59-64-93	Саратов (845)249-38-78	Челябинск (351)202-03-61
Ижевск (3412)26-03-58	Набережные Челны (8552)20-53-41	Севастополь (8692)22-31-93	Череповец (8202)49-02-64
Иркутск (395)279-98-46	Нижний Новгород (831)429-08-12	Симферополь (3652)67-13-56	Ярославль (4852)69-52-93
Россия (495)268-04-70	Киргизия (996)312-96-26-47	Казахстан (7172)727-132	